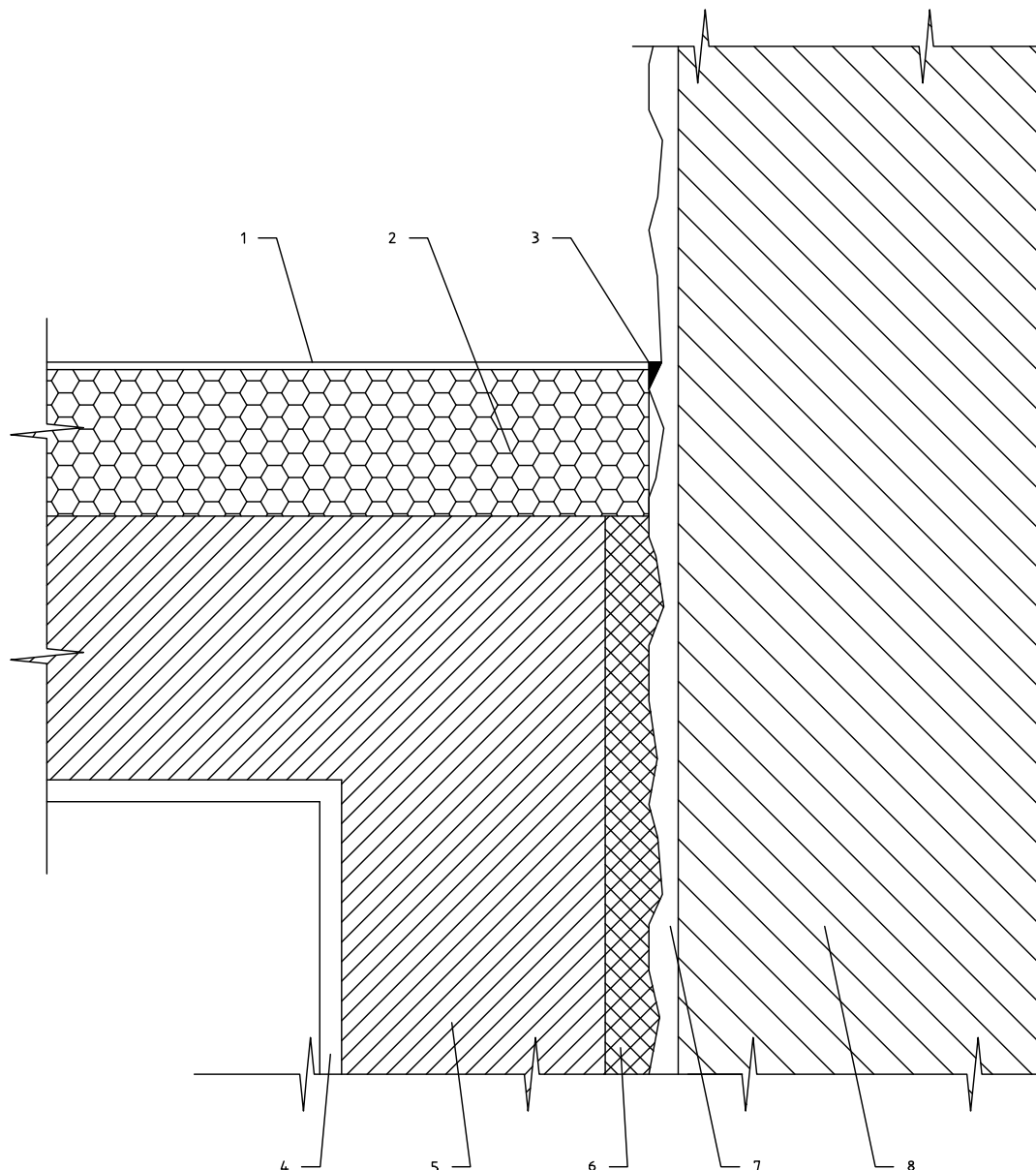


PŁACZENIE PROJEKTOWANEJ SCIANY KLATKI SCHODOWEJ ZE SCIANY  
BUDYNKU ISTNIEJACEGO

RZUT



OZNACZENIA:

1. TYNK MINERALNY GR. 3mm NA PODKLADZIE TYNKARSKIM I ZAPRAWIE ZBROJONA SIATKA Z WŁOKNA SZKLANEGO
2. PŁYTY ELEWACYJNE ZE STYROPIANU FS-15 GR.10cm
3. MASA USZCZELNIAJĄCA ELASTYCZNA (WODO- I MROZOODPORNĄ)
4. WYPRAWA TYNKARSKA WEWNĘTRZNA GIPSOWA Z GŁADZIA 1,0 - 1,5mm
5. ŚCIANA MUROWANA Z BŁOCKÓW SILIKATOWYCH DRAŻONYCH, GR. 18,0cm NA ZAPRAWIE CIENKOWARSTWOWEJ
6. WYPEŁNIENIE DYLATACJI WELNA MINERALNA, GR. 3,0cm
7. TYNK CEM.-WAP. 1,5 - 2,0cm ISTNIEJĄCY
8. ŚCIANA MUROWANA Z CEGŁY PEŁNEJ GR. 38cm ISTNIEJĄCA

- A. ZASADNICZY UKŁAD PRZEGRODY WG RYSUNKU AB  
B. W ŚCIANIE - WYPEŁNIENIE Z WELNY MIN. O GEST. MIN. 45kg/m<sup>3</sup>

UWAGI OGÓLNE

01	12-2007	-	EDYCJA PODSTAWOWA
1	2	3	4
REW.	DATA	WPROWADZIL	OPIS

NAZWA I ADRES OBIEKTU BUD.		PRZEDSZKOLE SAMORZĄDOWE NR 24 UL. KORCZAKA 22	
NR EWID. DZIAŁEK		656/35	
TYTUŁ (NAZWA RYS.)		DYLATACJA - RZUT	
BRANŻA		ARCHITEKTURA	
FAZA		PROJEKT WYKONAWCZY	
BIERNAT ARCHITEKCI UL. STAROWIEJSKA 14/7 81-356 GDYNIA NIP 953-190-51-29  BIURO: AL. GRUNWALDZKA 211 80-266 GDANSK TELEFON/FAX 05876030-31 E-MAIL a@biernat.net.pl		PROJEKTANT	SPRAWDZAJĄCY
		ARCH. M. BIERNAT PO/KK/031/03 LIS 2007	ARCH. M. BERNATEK PO/KK/030/03 LIS 2007
		OPRACOWANIE	OPRACOWANIE
		STEFAN KOŁODZIEJCZYK	ELŻBIETA SAWONIEWICZ
STAN	SKALA	SYMBOL	NR RYS./ARK.
PB/PW	1 : 5	002-46	AE08
			0